



PROCESSO	CAF CAU/MT
INTERESSADO	CAU/MT
ASSUNTO	PLANO DE TRABALHO CAF CAU/MT 2022

DELIBERAÇÃO CAF-CAU/MT nº 265/2022

A **COMISSÃO DE ORGANIZAÇÃO, ADMINISTRAÇÃO, PLANEJAMENTO E FINANÇAS – (CAF-CAU/MT)**, reunida ordinariamente de maneira virtual (aplicativo Microsoft Teams), no dia **14 de fevereiro de 2022**, no uso das competências que lhe conferem o art. 97 do Regimento Interno do CAU/MT, após análise do assunto em epígrafe, e

Considerando a necessidade de elaborar plano de trabalho, calendário de atividades e calendário anual de eventos da CAF CAU/MT.

Considerando o plano de trabalho proposto pelo Coordenador da CAF CAU/MT.

Considerando que compete ao Conselho Diretor apreciar e deliberar sobre o calendário de eventos, bem como suas alterações, conforme art. 155 do Regimento Interno do CAU/MT, de 09 de fevereiro de 2019.

DELIBEROU:

1. Aprovar o plano de trabalho proposto pela CAF CAU/MT.
2. Esta deliberação entra em vigor nesta data.

Com **03 votos favoráveis** dos Conselheiros Alexsandro Reis, Weverthon Foles Veras e Thais Bacchi; **00 votos contrários**; **00 abstenções**; e **01 ausência** da Conselheira Vanessa Bressan Koehler.

ALEXSANDRO REIS

Coordenador

WEVERTHON FOLES VERAS

Membro

AUSENTE

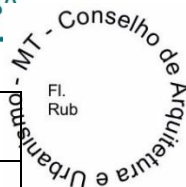
VANESSA BRESSAN KOEHLER

Coordenadora-adjunta



CAU/MT

SERVIÇO PÚBLICO FEDERAL
Conselho de Arquitetura e Urbanismo de Mato Grosso



PROCESSO	CAF CAU/MT
INTERESSADO	CAU/MT
ASSUNTO	PLANO DE TRABALHO CAF CAU/MT 2022

THAIS BACCHI
Membro



PROCESSO	CAF CAU/MT
INTERESSADO	CAU/MT
ASSUNTO	PLANO DE TRABALHO CAF CAU/MT 2022

PLANO DE TRABALHO DA CAF CAU/MT 2022

Trata-se de análise do Plano de Trabalho da CAF CAU/MT 2022. Para análise das atribuições da CAF CAU/MT é necessário realizar estudo minucioso sobre as funções da Comissão, bem como, sobre as funções do CAU/MT. Assim sendo, a CAF CAU/MT deve usar como instrumento de partida a Lei 12378/2010, o Regimento Interno do CAU/MT, o Mapa estratégico do CAU/BR e o plano de ação do CAU/MT.

Para tanto, a Lei 12378/2010 retrata em seu art. 34 o que segue:

Art. 34. Compete aos CAUs:

I - elaborar e alterar os respectivos Regimentos Internos e demais atos administrativos;

...

X - deliberar sobre assuntos administrativos e financeiros, elaborando programas de trabalho e orçamento;

Vislumbra-se que as informações citadas são objetos de estudo da CAF CAU/MT e portanto, devem somar ao planejamento.

O Regimento Interno do CAU/MT, devidamente aprovado em 09 de fevereiro de 2019 dispõe o que segue e também deve ser considerando ao realizar o planejamento:

Art. 97. Para cumprir a finalidade de zelar pelo funcionamento do CAU/MT, em sua organização e administração, respeitado o disposto nos artigos 24, 33 e 34 da Lei nº 12.378, de 31 de dezembro de 2010, competirá à Comissão de Organização, Administração, Planejamento e Finanças do CAU/MT, no âmbito de sua competência:

I - propor, apreciar e deliberar sobre atos normativos relativos à gestão da estratégia organizacional, referente a atendimento, funcionamento, patrimônio e administração do CAU/MT;

II - propor, apreciar e deliberar sobre atos administrativos voltados à reestruturação organizacional do CAU/MT;

III - propor, apreciar e deliberar sobre apuração de irregularidades e responsabilidades relacionadas aos aspectos organizacionais e administrativos no CAU/MT;

IV - propor, apreciar e deliberar sobre propostas de aquisição ou alienação de bens móveis e imóveis pelo CAU/MT, com relação aos aspectos administrativos e organizacionais;

V - propor, apreciar e deliberar sobre o Regimento Interno do CAU/MT e suas alterações;

VI - propor, apreciar e deliberar sobre o aprimoramento do Regimento Geral do CAU, a ser encaminhado para deliberação pelo CAU/BR;

VII - propor, apreciar e deliberar sobre instituição, composição e aprimoramento do funcionamento de órgãos colegiados do CAU/MT;

VIII - apreciar e deliberar sobre regularidade e admissão de entidades no Colegiado das Entidades Estaduais de Arquitetos e Urbanistas do CAU/MT, conforme atos normativos do CAU/BR;

IX - propor, apreciar e deliberar sobre aprimoramento de funcionamento de



PROCESSO	CAF CAU/MT
INTERESSADO	CAU/MT
ASSUNTO	PLANO DE TRABALHO CAF CAU/MT 2022

órgãos colegiados do CAU, a ser encaminhado para deliberação pelo CAU/BR;
X - propor, apreciar, deliberar e monitorar o cumprimento da legislação referente ao acesso à informação e à transparência no CAU/MT;

XI - propor, apreciar e deliberar sobre o modelo de gestão, no âmbito de sua competência; e

XII - propor, apreciar e deliberar sobre indicadores estratégicos de caráter estratégico, institucional, organizacional e administrativo para subsidiar a revisão do Planejamento Estratégico do CAU, a ser encaminhados ao CAU/BR.

Art. 98. Para cumprir a finalidade de zelar pelo planejamento e pelo equilíbrio econômico, financeiro e contábil do CAU/MT, respeitado o disposto nos artigos 24, 33 e 34 da Lei nº 12.378, de 31 de dezembro de 2010, competirá à Comissão de Organização, Administração, Planejamento e Finanças do CAU/MT, no âmbito de sua competência:

I - propor, apreciar e deliberar sobre atos normativos referentes à gestão estratégica econômico-financeira e patrimonial do CAU/MT e sobre a revisão do Planejamento Estratégico do CAU, encaminhando-a ao CAU/BR;

II - propor, apreciar e deliberar sobre atos econômico-financeiros voltados à reestruturação organizacional do CAU/MT;

III - propor, apreciar e deliberar sobre apuração de irregularidades e responsabilidades relacionadas aos aspectos econômico-financeiros, no âmbito de sua competência;

IV - propor, apreciar e deliberar sobre proposta de aquisição ou alienação de bens móveis e imóveis pelo CAU/MT, com relação aos aspectos econômico-financeiros;

V - propor, apreciar e deliberar sobre os planos de ação e orçamento do CAU/MT, e suas reformulações;

VI - propor, apreciar e deliberar sobre as diretrizes para elaboração dos planos de ação e orçamento do CAU/MT;

VII - propor, apreciar e deliberar sobre o aprimoramento das diretrizes para elaboração dos planos de ação e orçamento dos CAU/UF e do CAU/BR, a ser encaminhado para deliberação pelo CAU/BR;

VIII - propor, apreciar e deliberar sobre processos de cobrança de anuidades, taxas e multas;

IX - instruir, apreciar e deliberar, em primeira instância, sobre o deferimento de requerimentos de revisão de cobrança de anuidade, na forma dos atos normativos do CAU/BR;

X - propor, apreciar e deliberar sobre a prestação de contas do CAU/MT;

XI - propor, apreciar, deliberar e monitorar os repasses de recursos do CAU/MT e suas aplicações;

XII - apreciar, deliberar e monitorar os relatórios referentes aos balanços e execuções orçamentários do CAU/MT;

XIII - apreciar, deliberar e monitorar o comportamento das receitas e das despesas do CAU/MT;

XIV - propor, apreciar e deliberar sobre alterações de despesas não previstas nos planos de ação e orçamento do CAU/MT; e

XV - propor, apreciar e deliberar sobre indicadores de caráter estratégico, institucional e econômico-financeiro para subsidiar a revisão do Planejamento



PROCESSO	CAF CAU/MT
INTERESSADO	CAU/MT
ASSUNTO	PLANO DE TRABALHO CAF CAU/MT 2022

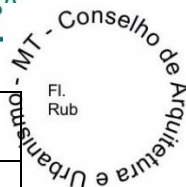
Estratégico do CAU, a ser encaminhados ao CAU/BR.

O mapa estratégico do CAU possui como primazia a missão de “promover arquitetura para todos” e ser reconhecido como referência na defesa e fomento das boas práticas da Arquitetura e Urbanismo, para tanto a CAF CAU/MT observando sua função deve trabalhar para a excelência na organização, administração, planejamento e finanças do CAU/MT, observando os parâmetros abaixo citados:

- Ser reconhecido como referência na defesa e fomento das boas práticas da Arquitetura e Urbanismo: a CAF CAU/MT deve trabalhar com estrutura organizacional e administrativa de forma **eficiente** e promovendo ampla divulgação (**publicidade**) dos trabalhos desenvolvidos no CAU, possibilitando o acesso à informação, observando ainda, os princípios da **legalidade**, **impessoalidade** e **moralidade**.



- Excelência organizacional: para tanto, deve observar as funções e trabalhos administrativos, prezando pela eficiência nos trabalhos administrativos e aprimoramento das atividades exercidas pelo CAU em todas as esferas e setores.
- Comprometimento com o aprimoramento e inovação: com a pandemia (Covid-19), é possível observar o engajamento da internet e redes sociais na sociedade, essa ferramenta é de grande alcance e deve se fazer presente no CAU, adotando novos procedimentos internos e externos para alcançar bons resultados e uma estrutura organizacional conceitual e estratégica. É necessário aprimorar processos e inovar, capacitando os funcionários para ter uma excelência organizacional (desenvolver competências) e estimular a produção de mecanismos de inovação e melhorias internas, que ao serem difundidas asseguram a eficiência no relacionamento e comunicação com a sociedade e arqui-

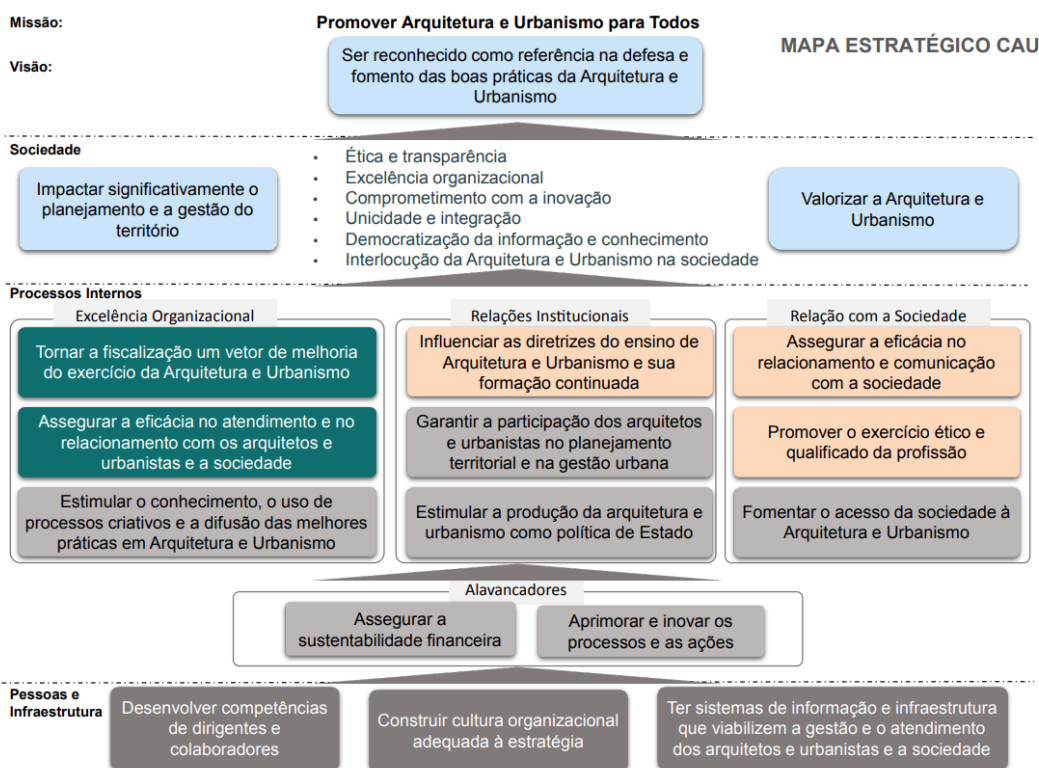


PROCESSO	CAF CAU/MT
INTERESSADO	CAU/MT
ASSUNTO	PLANO DE TRABALHO CAF CAU/MT 2022

tetos e urbanistas, colaborando na cultura organizacional adequada à estratégia e sistemas de informação e infraestrutura que viabilizem a gestão e o atendimento dos arquitetos e urbanistas e sociedade, impactando significativamente no planejamento e gestão do estado de Mato Grosso.

- As estratégias devem sempre assegurar a sustentabilidade financeira e, portanto, analisadas com cautela.

Todos os trabalhos desenvolvidos pela CAF CAU/MT devem observar o plano estratégico do Conselho de Arquitetura e Urbanismo.



Como trata-se de procedimentos administrativos, todos os setores são objeto de estudo para o aprimoramento das funções administrativas e organizações, todavia, os setores vinculados diretamente aos procedimentos administrativos são: Gerência Geral, Supervisão Administrativa, Financeiro/Contábil e Assessoria da Comissão e, portanto, devem auxiliar com afinco na excelência organizacional.

Outro ponto importante, é a observância das resoluções atuais do CAU/BR vinculados a este Comissão, conforme segue:

Nº	RESOLUÇÃO	DATA	ASSUNTO
1	Resolução 139/2017	28/04/2017	Regimento Interno
2	Resolução 193/2020	24/09/2020	Anuidade

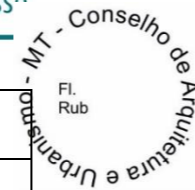


PROCESSO	CAF CAU/MT
INTERESSADO	CAU/MT
ASSUNTO	PLANO DE TRABALHO CAF CAU/MT 2022

3	Resolução 133/2017 Resolução 152/2017 Resolução 153/2017 Resolução 202/2020	17/02/2017 24/11/2017 14/12/2017 15/12/2020	Pagamentos (CDA) Pagamentos(Ressarcimento) Pagamento (multa) Pagamento (parcelamento)
4	Resolução 116/2016	01/04/2016	Estrutura Interna (Escritório descentralizado)
5	Resolução 200/2020	15/12/2020	Plano de Ação e Orçamento
6	Resolução 179/2019	22/08/2019	Eleições
7	Resolução 94/2014	07/11/2014	Patrocínios
8	Resolução nº47/2013	09/05/2022	Viagens, Diárias e Passagens
9	Resolução 30/2012 Resolução 104/2015	06/07/2012 26/06/2015	Atos Administrativos Atos Administrativos (procedimentos)

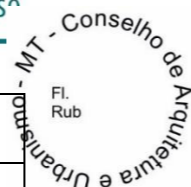
Tendo em vista que o CAU deve sugerir ao CAU/BR medidas destinadas a aperfeiçoar a aplicação desta Lei e a promover o cumprimento de suas finalidades e a observância aos princípios estabelecidos. Assim sendo, é importante realizar revisão das Resoluções supracitadas.

Por fim e diante da análise, esta Coordenação realiza o plano de trabalho conforme segue:



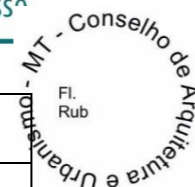
PROCESSO	CAF CAU/MT
INTERESSADO	CAU/MT
ASSUNTO	PLANO DE TRABALHO CAF CAU/MT 2022

PLANO DE TRABALHO																
ASSUNTO	GRUPO DE ASSUNTO	SETOR RESPONSÁVEL	JAN	FEV	MAR	ABR	MAI	JUN	JUL	AGO	SET	OUT	NOV	DEZ	JAN	FEV
REFORMA CAU	Recebimento da conclusão dos trabalhos da Comissão Temporária de Humanização e deliberação	Assessoria da Presidência e Comissões														
	Acompanhar a execução e ocupação dos funcionários durante o período de reforma do CAU/MT	Gerência Geral Assessoria da Comissões Supervisora Administrativa														
	Informar a CAF CAU/MT sobre o andamento da obra e cronograma da obra	Gerência Geral														
	Informar a CAF CAU/MT os problemas detectados para solução dos problemas e minimização dos impactos	Gerência Geral														
REGIMENTO INTERNO	Revisão do regimento interno do CAU/MT	Coordenador														
	Deliberação do regimento interno do CAU/MT	CAF														
ORGANIZAÇÃO DE EVENTOS	Elaboração de manual de Organização de Eventos	Comunicação														
	Encaminhamento a CAF CAU/MT	Comunicação														
	Distribuição da matéria	CAF														
	Deliberação	CAF														
PROTESTO	Realização de protesto (mensalmente)	Jurídico														
	Acompanhamento dos procedimentos e suporte ao setor	Gerência Geral														
	Relatório de protestos e situação dos protestos (mensalmente)	Jurídico														
	Monitoramento dos protestos(mensalmente)	Gerência Geral CAF CAU/MT														
COBRANÇA ADMINISTRATIVA	Realização de cobrança (mensalmente) – pessoa física e jurídica	Jurídico														
	Acompanhamento dos procedimentos e suporte ao setor	Gerência Geral														
	Relatório de cobrança e situação (mensalmente)	Jurídico														
	Monitoramento das cobranças administrativas (mensalmente)	Gerência Geral CAF CAU/MT														
	Análise de defesa (mensalmente)	CAF CAU/MT														
REUNIÃO	Presencial/ virtual (mensalmente)	CAF CAU/MT														
SICCAU	Acompanhamento do SICCAU	Atendimento/ Fiscalização														
	Relatório de problemas detectados/alterações e/ou inconformidades com normativos (trimestral)	Atendimento/ Fiscalização														
	Verificação das funcionalidades	Atendimento/ Fiscalização														
	Estudo para implantação de novo sistema SICCAU	Atendimento/ Fiscalização														
PROCEDIMENTO VIRTUAL	Relação de conselheiros titulares e suplentes que não realizaram a certificação digital e minuta do termo de entrega/responsabilidade															
	Distribuição da matéria	CAF CAU/MT														
	Deliberação	CAF CAU/MT														
	Sistematização de procedimentos virtuais, procedimentos internos visando redução do uso do papel e segurança jurídica com emissão de certificação digital para estagiários, empregados e conselheiros (em todos os níveis de comissão)	Gerência Geral Supervisão Administrativa														



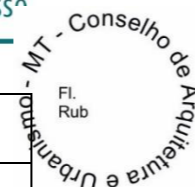
PROCESSO	CAF CAU/MT
INTERESSADO	CAU/MT
ASSUNTO	PLANO DE TRABALHO CAF CAU/MT 2022

ASSUNTO	GRUPO DE ASSUNTO	SETOR RESPONSÁVEL	JAN	FEV	MAR	ABR	MAI	JUN	JUL	AGO	SET	OUT	NOV	DEZ	JAN	FEV
ARQUIVO NACIONAL	Monitoramento dos procedimentos implantados	CAF CAU/MT Gerência Geral														
	Entrega do relatório para análise da CAF	Gerência Geral														
	Distribuição da matéria	CAF CAU/MT														
	Análise e revisão os documentos	Relator														
	Deliberação	CAF CAU/MT														
	Envio ao CAU/BR	Assessoria da Comissão														
ACESSO À INFORMAÇÃO	Listagem das informações obrigatórias (acesso à informação); Listagem das informações pertinentes (acesso à informação) para aperfeiçoamento, valorização do exercício profissional e ético da profissão;	Comunicação														
	Análise da CAF CAU/MT	CAF CAU/MT														
	Requerimento aos setores para regularizar as pendências e confecção de plano de trabalho e estratégico para manter atualizado as informações do CAU/MT	CAF CAU/MT														
	Encaminhamento aos setores para apresentação de proposta para regularização	Assessoria da Presidência e Comissões														
	Análise e estudo da CAF	CAF CAU/MT														
	Deliberação	CAF CAU/MT														
	Monitoramento das solicitações para acesso à informação (trimestral): realizado em formulário específico no CAU	Supervisora de Atendimento CAF CAU/MT														
	Monitoramento do plano de trabalho desenvolvidos pelos setores e resultados (trimestral)	Setores competentes CAF CAU/MT														
ESTRUTURA ORGANIZACIONAL E ROTINAS ADMINISTRATIVAS	Encaminhamento de demanda a Presidência do CAU/MT do CAU/MT requerendo informações sobre a proposta de alteração da estrutura organizacional e rotinas administrativas	CAF CAU/MT														
	Recebimento do documento na CAF CAU/MT	Assessoria das Comissões														
	Distribuição da matéria (se houver proposta de alteração)	CAF CAU/MT														
	Deliberação CAF CAU/MT	CAF CAU/MT														
FUNÇÃO DOS FUNCIONÁRIOS	Realização de compilado das funções dos funcionários do CAU/MT conforme concurso público (se houver), contrato de trabalho e portaria	Gerência Geral														
	Encaminhamento ao jurídico do CAU/MT para auxílio na normatização das funções	CAF CAU/MT														
	Recebimento do jurídico do CAU/MT	Jurídico CAU/MT														
	Análise da CAF CAU/MT	Jurídico CAU/MT														
	Distribuição da matéria	CAF CAU/MT														
	Relatório fundamentado	Relator														
	Deliberação	CAF CAU/MT														
ROTINA ADMINISTRATIVA	Reunião da Gerência Geral com os setores, visando relatar as dificuldades dos setores, acompanhamento das atividades desenvolvidas e soluções. Implantação de planejamento mensal de atividades de todos os funcionários, estabelecimento metas e esclarecendo os trabalhos executados.	Gerência Geral														
	Acompanhamento da CAF CAU/MT para auxiliar nas soluções	CAF CAU/MT														



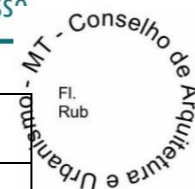
PROCESSO	CAF CAU/MT
INTERESSADO	CAU/MT
ASSUNTO	PLANO DE TRABALHO CAF CAU/MT 2022

ASSUNTO	GRUPO DE ASSUNTO	SETOR RESPONSÁVEL	JAN	FEV	MAR	ABR	MAI	JUN	JUL	AGO	SET	OUT	NOV	DEZ	JAN	FEV
SOFTWARE DE PLANEJAMENTO ESTRATÉGICO	Pesquisa e reunião com empresas que trabalham com software de planejamento estratégico	Assessoria da Presidência e Comissões Gerência Geral														
	Orçamento	Supervisora Administrativa														
	Distribuição da matéria	CAF CAU/MT														
	Relatório e voto	Relator														
	Deliberação	CAF CAU/MT														
	Execução da deliberação	Gerência Geral														
AQUISIÇÃO OU LOCAÇÃO DE AUTOMÓVEL	Solicitar análise do setor administrativo sobre os custos da locação e automóvel oficial do CAU/MT	Gerência Geral Supervisão Administrativa														
	Encaminhamento à CAF CAU/MT	Gerência Geral														
	Distribuição da matéria	CAF CAU/MT														
	Relatório e voto	Relator														
	Deliberação	CAF CAU/MT														
	Execução da decisão	Gerência Geral														
PLANOS DE AÇÃO E ORÇAMENTO (REFORMULAÇÃO ORÇAMENTARIA)	Encaminhamento do plano de ação e orçamento a CAF CAU/MT	Gerência Geral														
	Explanação sobre o plano de ação e orçamento	CAF CAU/MT														
	Distribuição da matéria	CAF CAU/MT														
	Relatório e voto	CAF CAU/MT														
	Deliberação	CAF CAU/MT														
	Execução da deliberação	Gerência Geral														
DIRETRIZES PARA ELABORAÇÃO DO PLANO DE AÇÃO E ORÇAMENTO	Encaminhamento das diretrizes plano de ação e orçamento a CAF CAU/MT	Gerência Geral														
	Explanação sobre o plano de ação e orçamento	CAF CAU/MT														
	Distribuição da matéria	CAF CAU/MT														
	Relatório e voto	CAF CAU/MT														
	Deliberação	CAF CAU/MT														
	Execução da deliberação	Gerência Geral														
PRESTAÇÃO DE CONTAS	Encaminhamento à CAF CAU/MT (trimestralmente)	Gerência Geral														
	Distribuição da matéria	CAF CAU/MT														
	Relatório e voto	CAF CAU/MT														
	Deliberação	CAF CAU/MT														
	Execução da Deliberação	Gerência Geral														
	RECEITAS E DESPESAS	Relatório de análise do comportamento das receitas e despesas (semestral)	Gerência Geral													
Análise do comportamento das receitas e despesas (semestral)		CAF CAU/MT														



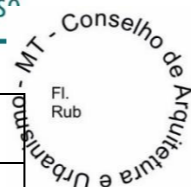
PROCESSO	CAF CAU/MT
INTERESSADO	CAU/MT
ASSUNTO	PLANO DE TRABALHO CAF CAU/MT 2022

ASSUNTO	GRUPO DE ASSUNTO	SETOR RESPONSÁVEL	JAN	FEV	MAR	ABR	MAI	JUN	JUL	AGO	SET	OUT	NOV	DEZ	JAN	FEV
CAPACITAÇÃO DE FUNCIONÁRIOS E APERFEIÇOAMENTO DE SEUS EMPREGADOS PÚBLICOS	Solicitação de cursos de capacitação necessários para auxiliar nas atribuições (verificar com os chefes e assessores dos setores), contendo o custo aproximado e justificativa	Gerência Geral														
	Encaminhamento a CAF CAU/MT para análise	Gerência Geral														
	Discussão	CAF CAU/MT														
	Deliberação	CAF CAU/MT														
GESTOR DE CONTRATO	Relatório de processos que necessitam de gestão de contrato, contendo o município do contrato	Gerência Geral														
	Encaminhamento ao jurídico verificando a legalidade de incluir os funcionários na gestão dos contratos	Jurídico														
	Discussão	CAF CAU/MT														
	Relatório e voto	CAF CAU/MT														
	Deliberação (capacitação e responsáveis)	CAF CAU/MT														
IGEO	Solicitação de acesso para a Comunicação, Gerência Geral, Assessora das Comissões, Atendimento, Agente de Fiscalização, Supervisora de Atendimento, Coordenadores Técnicos e Administrativos.	Gerência Geral														
RIA	Solicitação de acesso para todos os funcionários, inclusive estagiários (se for possível)	Gerência Geral														
GAD	Solicitação de acesso para a Gerência Geral, Assessora da Presidência e Comissões, Atendimento, Coordenadores Técnicos e Administrativos, Supervisão de Atendimento e Comunicação.	Gerência Geral														
EDITAL DE CREDENCIAMENTO DE CONVÊNIO	Análise jurídica sobre o tema	Jurídico do CAU/MT														
	Realização da chamada pública para credenciamento de convênios CAU/MT	Supervisão Administrativa Gerência Geral														
	Revisão da chamada pública para credenciamento de convênios CAU/MT	Jurídico														
	Discussão sobre a matéria	CAF CAU/MT														
	Deliberação	CAF CAU/MT														
	Execução da chamada pública para credenciamento de convênios CAU/MT	Comissão de Licitação														
	Responsável pela Gestão do contrato	Realizado por meio da Portaria Normativa (Presidência do CAU/MT)														
CONTRATOS ATIVOS CAU	Listagem dos contratos ativos no CAU/MT contendo prazo do contrato, objeto, se é possível prorrogação, gestor do contrato.	Gerência Geral Supervisora de Atendimento Financeiro/Contábil														
	Listagem dos contratos em andamento e/ou previstos no CAU/MT contendo prazo do contrato, objeto, se é possível prorrogação, gestor do contrato.	Gerência Geral Supervisora de Atendimento Financeiro/Contábil														
	Elaboração de plano de trabalho para a gestão dos contratos	Gerência Geral														
	Análise da CAF CAU/MT	CAF CAU/MT														
	Deliberação CAF CAU/MT	CAF CAU/MT														



PROCESSO	CAF CAU/MT
INTERESSADO	CAU/MT
ASSUNTO	PLANO DE TRABALHO CAF CAU/MT 2022

ASSUNTO	GRUPO DE ASSUNTO	SETOR RESPONSÁVEL	JAN	FEV	MAR	ABR	MAI	JUN	JUL	AGO	SET	OUT	NOV	DEZ	JAN	FEV
CONTROLE DE PATRIMÔNIO	Realizar parecer jurídico orientando sobre os procedimentos para realização de inventário e baixa de bens patrimoniais	Jurídico														
	Lista de patrimônios do CAU	Gerência Geral Supervisora Administrativa														
	Distribuição da matéria	CAF CAU/MT														
	Relatório e voto	CAF CAU/MT														
	Deliberação	CAF CAU/MT														
	Execução da deliberação: Inventário e baixa de bens patrimoniais	Gerência Geral Supervisora Administrativa														
REAVALIAÇÃO DO IMÓVEL (ANUAL)	Distribuição da matéria	CAF CAU/MT														
	Relatório e voto	Relator														
	Deliberação	CAF CAU/MT														
	Execução do serviço	Gerência Geral Supervisão Administrativo														
REAVALIAÇÃO DE BENS MÓVEIS (ANUAL)	Distribuição da matéria	CAF CAU/MT														
	Relatório e voto	Relator														
	Deliberação	CAF CAU/MT														
	Execução do serviço	Gerência Geral Supervisão Administrativo														
COMUNICAÇÃO	Realização do plano de trabalho da Comunicação para alavancar o CAU e a estrutura organizacional, utilizando a comunicação como ferramenta poderosa para acesso à informação nas mídias do CAU e externas para alcance da sociedade	Comunicação														
	Análise do plano de trabalho e discussão	CAF CAU/MT														
	Distribuição da matéria	CAF CAU/MT														
	Relatório e voto (com ajustes necessários)	Relator														
	Deliberação	CAF CAU/MT														
APLICAÇÃO DO PROGRAMA 5S NO SETOR PÚBLICO	Análise das empresas que fornecem treinamento/ capacitação do 5S	Supervisão Administrativa														
	Setores que realizarão o treinamento e capacitação	CAF CAU/MT														
	Análise dos procedimentos a serem adotados no CAU/MT para aplicação do programa: grupo de estudo e plano de trabalho	Assessora das Comissões CAF CAU/MT														
	Deliberação	CAF CAU/MT														
	Execução da deliberação	Gerência Geral														



PROCESSO	CAF CAU/MT
INTERESSADO	CAU/MT
ASSUNTO	PLANO DE TRABALHO CAF CAU/MT 2022

ASSUNTO	GRUPO DE ASSUNTO	SETOR RESPONSÁVEL	JAN	FEV	MAR	ABR	MAI	JUN	JUL	AGO	SET	OUT	NOV	DEZ	JAN	FEV	
EVENTO CAF CAU/MT	Palestra, discussão e análise de procedimentos sobre os temas:	Funcionários do setor administrativo Assessores jurídicos e de Comissão Membros da CAF CAU/MT Presidência e CAU/BR															
	a) A importância da CAF no CAU																
	b) Como aperfeiçoar no CAU/MT os princípios da administração pública: legalidade, impessoalidade, moralidade, publicidade e eficiência LIMPE (art. 37 CF) e responsabilidades;																
	c) Processos administrativos de cobrança e protesto;																
	d) Prestação de contas;																
	e) Atos administrativos (geral).																
	Responsável: Convidados:																
EVENTO ARQCAST CAU/MT	Episódio 1: 24/05/2022 Assunto: CAF e sua importância Responsável: Vanessa Bressan Koehler Convidados: Presidente do CAU/MT, Weverthon Foles Veras, Coordenador da COA e CPFI CAU/BR	CAF CAU/MT															
	Episódio 2: 19/07/2022 – 14h Assunto: A expansão do CAU/MT: Escritório Descentralizado e prestação de contas. Responsável: Weverthon Foles Veras Convidados: Presidente do CAU/MT, Vanessa Bressan Koehler e Alexsandro Reis.	CAF CAU/MT															
	Episódio 3: 04/10/2022 – 14h Assunto: Pra onde vai o dinheiro da sua anuidade? Responsável: Thais Bacchi Convidados: Presidente do CAU/MT, Gerência Geral do CAU/MT, Coordenadora Técnica.	CAF CAU/MT															
REVISÃO DE RESOLUÇÃO (ESCRITÓRIO DESCENTRALIZADO)	Análise da resolução e discussão da matéria	CAF CAU/MT															
	Distribuição Da matéria	CAF CAU/MT															
	Relatório e voto	Relator															
	Deliberação	CAF CAU/MT															
DEVEDORES CONTUMAZ	Monitoramento da lista de devedores contumaz	CAF CAU/MT															
	Entrega Da lista pelo setor responsável	JURÍDICO															

ENCONTROS CAU/BR

ASSUNTO	PARTICIPANTES	SETOR	JAN	FEV	MAR	ABR	MAI	JUN	JUL	AGO	SET	OUT	NOV	DEZ	JAN	FEV
Encontro Nacional da COA	Aguardar recebimento de Ofício para verificar a participação de funcionários e conselheiros.	CAF CAU/MT														



PROCESSO	1463460/2022
INTERESSADO	CAU/MT
ASSUNTO	OFÍCIO Nº 001/2022 CAU/BR: CONTRIBUIÇÃO RESOLUÇÃO CAU/BR Nº 30 e 104

CONCLUSÃO

1. Encaminha-se a CAF CAU/MT para apreciação e alterações necessárias.
2. Considerando que compete ao Conselho Diretor apreciar e deliberar sobre o calendário anual de reuniões do Plenário, do Conselho Diretor, das comissões e dos demais órgãos colegiados, e eventos, bem como suas alterações, desta forma, solicito que após deliberado seja encaminhado ao Conselho Diretor para apreciação do evento proposto pela CAF CAU/MT.

Alexsandro Reis
Coordenador da CAF CAU/MT